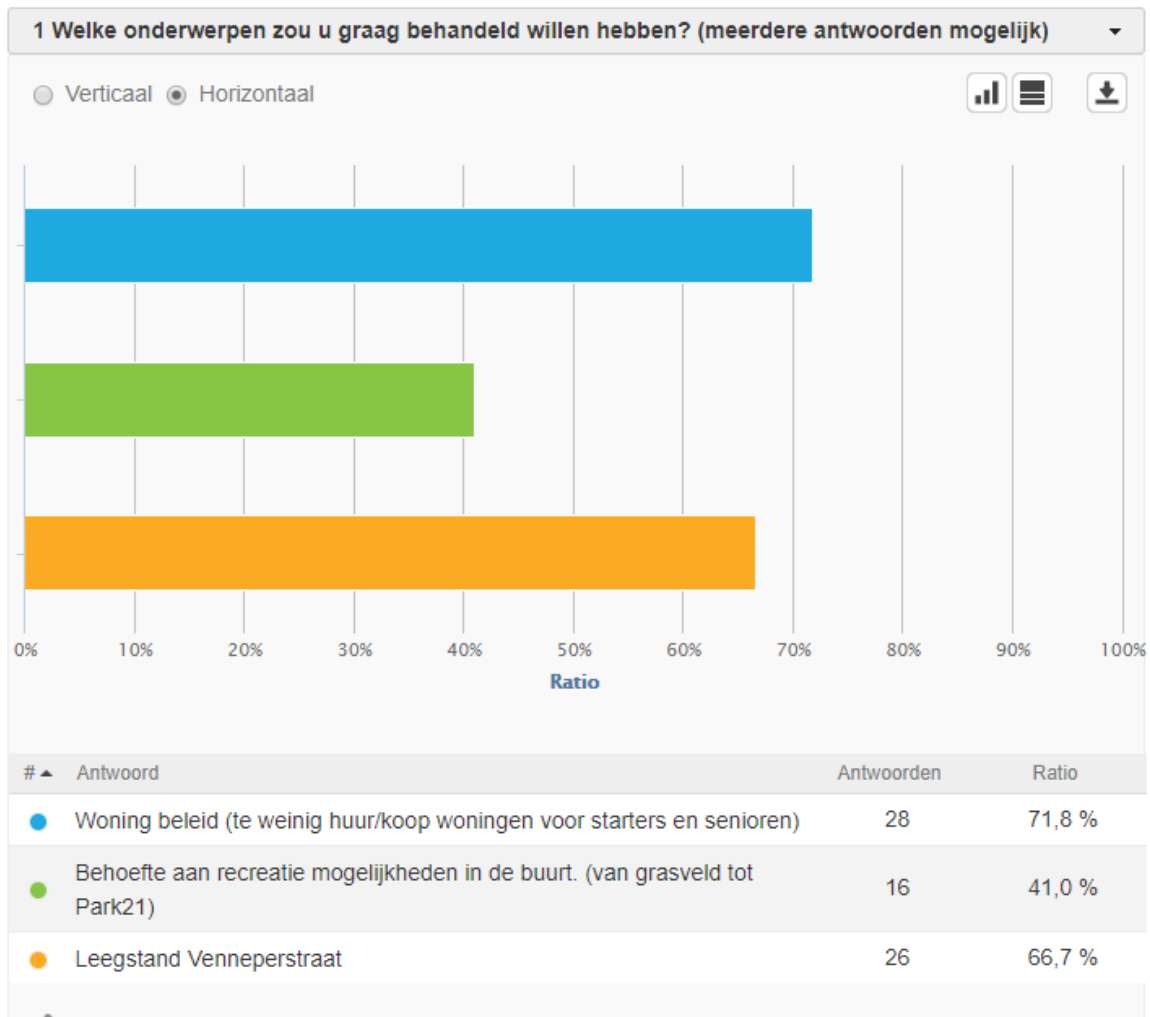


39 mensen hebben de enquête ingevuld



2 Welk onderwerp zou u nog meer behandeld willen hebben?

Vliegtuiglawaai

> veiligheid in de buurt en het dorp
> aanpak overlast vuil bij brengparkjes

In Nieuw Vennep zijn op allerlei plaatsen open plekken. Het wordt hoog tijd dat dit wordt bebouwd. Ondernemers van Nieuw Vennep en bewoners vertegenwoordiging moeten samen doorduwen en geen plannen dwarsbomen.

Wandelpaden en stoepen in Nw.Vennep (het oude gedeelte) gerepareerd worden waar nodig, zoals losliggende tegels en asfalt wat door boomwortels omhoog is gekomen.

Maaibeeld binnen de bebouwde kom.

te snel rijden in zones 30 maar ook elders/ verkeersveiligheid voor fietsers en voetgangers, b.v westerdreef / hondenbeleid handhaving

Losloopbeid honden. Bijvoorbeeld wandelpad rond Linquena geen losloopgebied laten zijn, maar voor de wandelaars! Er is ruimte genoeg voor de honden aan de andere kant van de sloot. Kinderen durven niet alleen over het wandelpad.

Groei Schiphol. Hoe denkt de lokale politiek daar over. Denk daarbij aan geluisoverlast en milieuverontreiniging. Hoe staan ze tegenover woningbouw onder aan en uitvliegroutes.

30 km in centrum Nw-Vennep, drempels in de Jhr VD Poll straat

Waar blijven de plannen voor invulling Vennepweg tussen Hoofdweg en dorpstraat.

groen beleid.

Hoe groot is de verduurzaming opgave aan woningen in de Haarlemmermeer? Welke actie worden er ondernomen om de oudere woningen beter te isoleren? Hoeveel starters woningen ,zijn er nu t.o.v. bv 5 of 10 jaar geleden?

Aanzien rotondes in Getsewoud


Fietspad bij liqenda kalslagering

Compliment geven aan de" plantsoenen dienst"

Verwaarloosde en niet onderhouden gronden waar tzt woningen moeten komen.

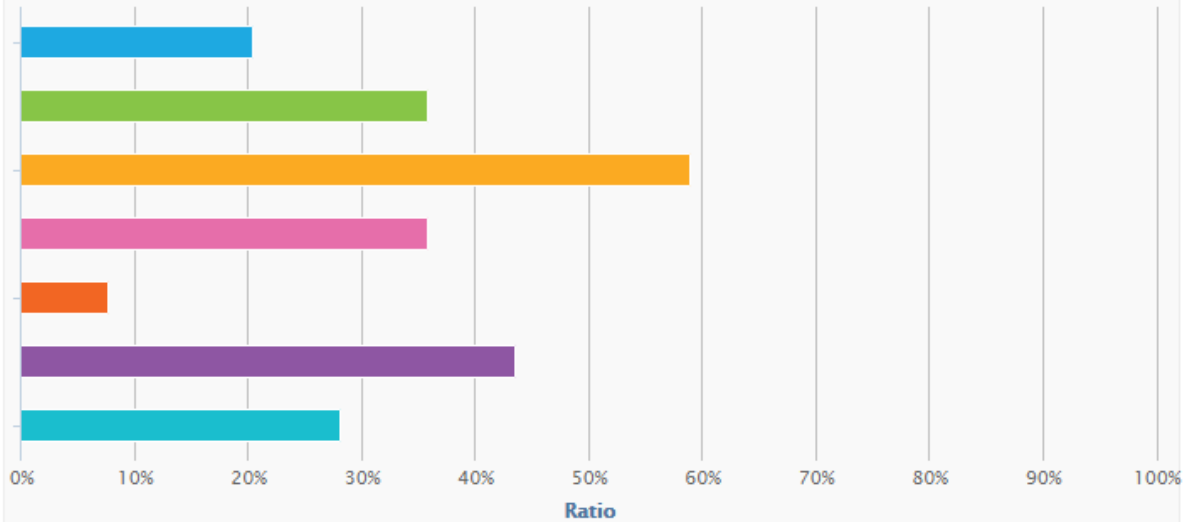
vormgeving park 21. En vervuilde grond kwestie. En kosten kunstwerk.

Invloed van Schiphol op de leefomgeving. Hoe denkt de gemeentepolitiek over om Schiphol niet op de huidige locatie te laten groeien maar op zee.

 [Voeg voetnoten toe voor dit resultaat](#)

3 Park21 heeft een belangrijke recreatieve functie. Wat is uw mening? (meerdere antwoorden mogelijk).

Verticaal Horizontaal



#▲	Antwoord	Antwoorden	Ratio
1	Ik vind grootschalige evenementen belangrijk	8	20,5 %
2	Ik vind kleinschalige evenementen belangrijk	14	35,9 %
3	Ik vind nieuwe natuur (park, water) belangrijk	23	59,0 %
4	Ik vind kleine aanpassingen in het huidige landschap voldoende	14	35,9 %
5	Ik vind de geplande heuvels (4 meter hoog) belangrijk	3	7,7 %
6	Ik heb liever een park zonder heuvels	17	43,6 %
7	Ik heb andere ideeën (invullen bij vraag 4)	11	28,2 %

4 Hier kunt u nog opmerkingen kwijt over Park21 (niet verplicht)

Naturistenstrandje in Park21

Ik zou graag een grote speeltuin zien, liefst een die zo leuk is dat men van heinde en verre daar bij elkaar gaat komen, een soort ontmoetingsplek.

Het is veel te groot. Komt op deze manier niet van de grond. Zal veel kleiner moeten worden. Dan is de gemeente in staat om zelf de grond aan te kopen en kunnen ondernemers hier hun recreatieve bedrijven exploiteren. Zo blijven kosten beheersbaar

Geen vervuilde grond de Haarlemmermeer invoeren

Geen speeltuin, kijk naar Hoofddorp zuid ,bijna niemand ,!!!! Zo mooi en zo goed gemaakt ...en leeg.

De leefbaarheid en leefomgeving in de woonkernen vind ik belangrijker. Daar heb ik iedere dag plezier van en niet zo af en toe als ik het park bezoek.

Een park met afwisseling van boomsoorten, waterpartijen en bankjes zoals in de Groene Weelde met een gelegenheid om iets te kunnen nuttigen. Gescheiden wandel-, fiets- en ruitersporen slingerend door het park.

Leg mooie wandel- en fietspaden aan.

Alles maar ZEKER GEEN GIFTIG GROND UIT AMSTERDAM!!! Gekke voorstelling dat men dit überhaupt overweegt. Hoe dom is dat?

Laat de boeren lekker door boeren!

geef transportmuseum een plaats

liefst geen grond uit Amsterdam, omdat als deze zijn verwerkt door gemeente en daarna woord over handig naar een projectontwikkelaar is daar geen toezicht meer op. en de gemeente Haarlemmermeer is dan niet meer verantwoordelijk voor. de grond is nu

Ik heb liever een park zonder heuvels of een minder groot park, dan geld van Amsterdam voor het afnemen van licht vervuilde grond. Wil ik in mijn eigen tuin ook niet dus ook niet in een park dat vele generaties mee moet gaan.

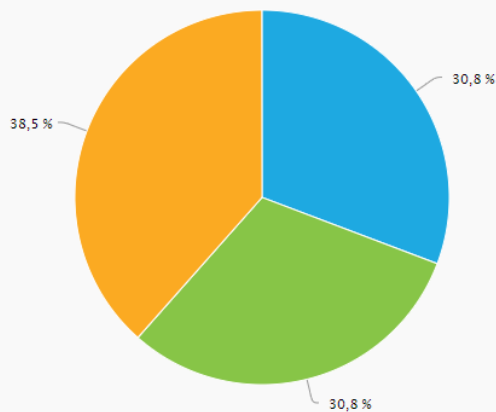
Zou graag een recreatie park met chalets zien. Waar je 365 dagen per jaar kunt recreëren

<https://nudge.nl/blog/2012/01/27/incredible-edible-radijsjes-op-de-rotonde/> Ook in park 21 mogelijk?

De invulling van park 21 ontgaat mij volledig. Betere informatie richting bevolking is noodzakelijk.

 [Voeg voetnoten toe voor dit resultaat](#)

5 Komt u 6 november naar ons café in Het Trefpunt?



#▲	Antwoord	Antwoorden	Ratio
1	Ja	12	30,8 %
2	Nee	12	30,8 %
3	Waarschijnlijk	15	38,5 %